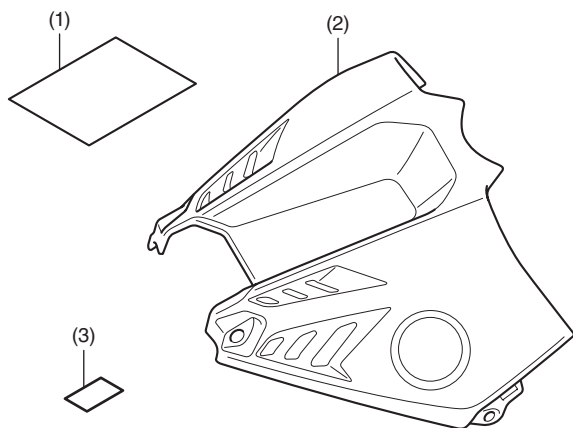


Concessionnaire Honda : Veuillez remettre un exemplaire de ces instructions au client.

LISTE DES PIECES



N°	Description	Qté
(1)	Infos URL	1
(2)	Protège-réservoir avant	1
(3)	Traduction française de l'étiquette	1

OUTILS ET FOURNITURES NECESSAIRES

Règle graduée
Alcool isopropylique
Chiffon d'atelier

INFORMATIONS SUR LES COUPLES

Reportez-vous au manuel d'entretien pour connaître les valeurs de couple des pièces retirées.

INSTRUCTIONS

⚠ ATTENTION

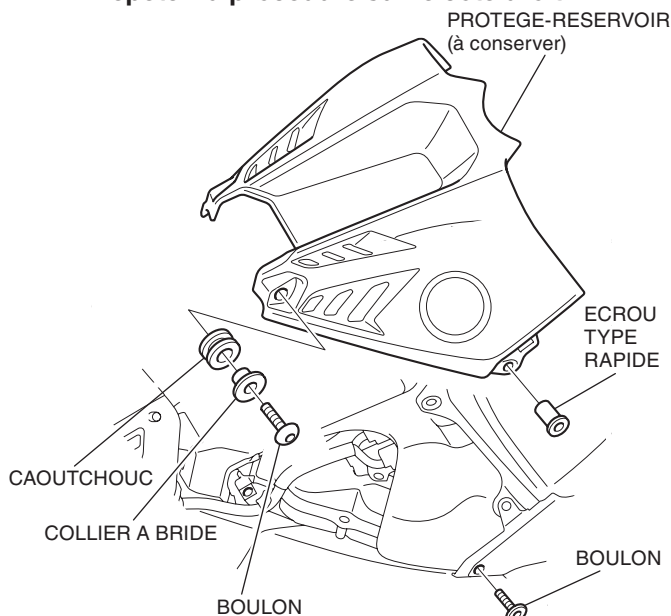
- Pour éviter les brûlures, laissez refroidir le moteur, le système d'échappement, le radiateur, etc. avant de monter l'accessoire.

REMARQUE :

- Chauffez les surfaces collées avec un sèche-cheveux si la température ambiante est inférieure à 21°C.
- L'adhésif atteint sa résistance maximale en 72 heures. Attendez au moins 24 heures avant d'utiliser votre moto.
- Veillez à ne pas endommager les surfaces peintes de la moto.
- Conservez toutes les pièces déposées, sauf indications contraires.
- **L'illustration représente le modèle CBR1000ST, un autre modèle est similaire.**

1. Consultez le manuel d'entretien de la moto pour déposer les pièces.

- Répétez la procédure sur le côté droit.



2. Installez le protège-réservoir avant comme illustré.

- Répétez la procédure sur le côté droit.

<Pour une utilisation en français>

TRADUCTION FRANCAISE DE L'ETIQUETTE
Nettoyez soigneusement l'endroit où l'étiquette sera fixée avec de l'alcool isopropylique.

